



Fundação Romi

[www.fundacaoromi.org.br](http://www.fundacaoromi.org.br)

# Projeto de Revitalização

## *Estação Ferroviária*



**Santa Bárbara d'Oeste – 2006/2007**

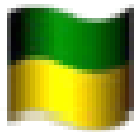
# Início das obras

*26 de setembro de 2006*



*Entrega das obras – 1ª fase*

*Janeiro de 2007*



# Projetos Culturais

## ***REVITALIZAÇÃO DA ESTAÇÃO FERROVIÁRIA DE SANTA BÁRBARA D'OESTE***

**PRONAC 057003 – Aprovado em 26/12/2005 – Port. 574 do  
MinC – DOU 27/12/2005 – Lei Rouanet**

**Objetivo – recuperar os prédios históricos da estação  
ferroviária e seu entorno na cidade de Santa Bárbara  
d'Oeste**

**Tempo de execução – 480 dias**

# Execução Fundação Romi



Patrocinador  
**Indústrias Romi S.A.**



# Projeto de Revitalização da Estação Ferroviária de Santa Bárbara d'Oeste

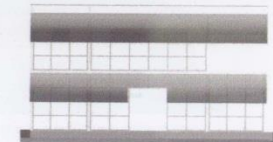
Autoria: Arquiteto Manuel Vilas Boas



ESTAÇÃO - FACHADA AV. TIRADENTES



ARMAZÉM - FACHADA AV. TIRADENTES



ANEXO - AV. TIRADENTES



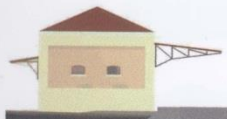
ESTAÇÃO - FACHADA AV. PÉROLA BYINGTON



ARMAZÉM - FACHADA AV. PÉROLA BYINGTON



ANEXO - AV. PÉROLA BYINGTON



ESTAÇÃO - VISTAS LATERAIS



ARMAZÉM - VISTAS LATERAIS



ANEXO - VISTA LATERAL



CÓBERTURA - AV. TIRADENTES



ANEXO - VISTA LATERAL



**Estação**

*Vista Externa*











ESTÁGIO DE CONSERVAÇÃO

**ESTAÇÃO CULTURAL SANTA BÁRBARA**

MUNICÍPIO DE SANTA BÁRBARA  
GOVERNO FEDERAL

Fundação Romi  
POMB



ESTAÇÃO CULTURAL SANTA BARBARA



Fundação Romão

MUNICÍPIO DE SANTA BARBARA

**Gare**

Plataforma

















**Estação**

*Vista Interna*



















**Armazém**

***Vista Externa***























**Armazém**

***Vista Interna***















**Mezanino**



















# **Reposição do Piso de Madeira Original**









**Palco**





















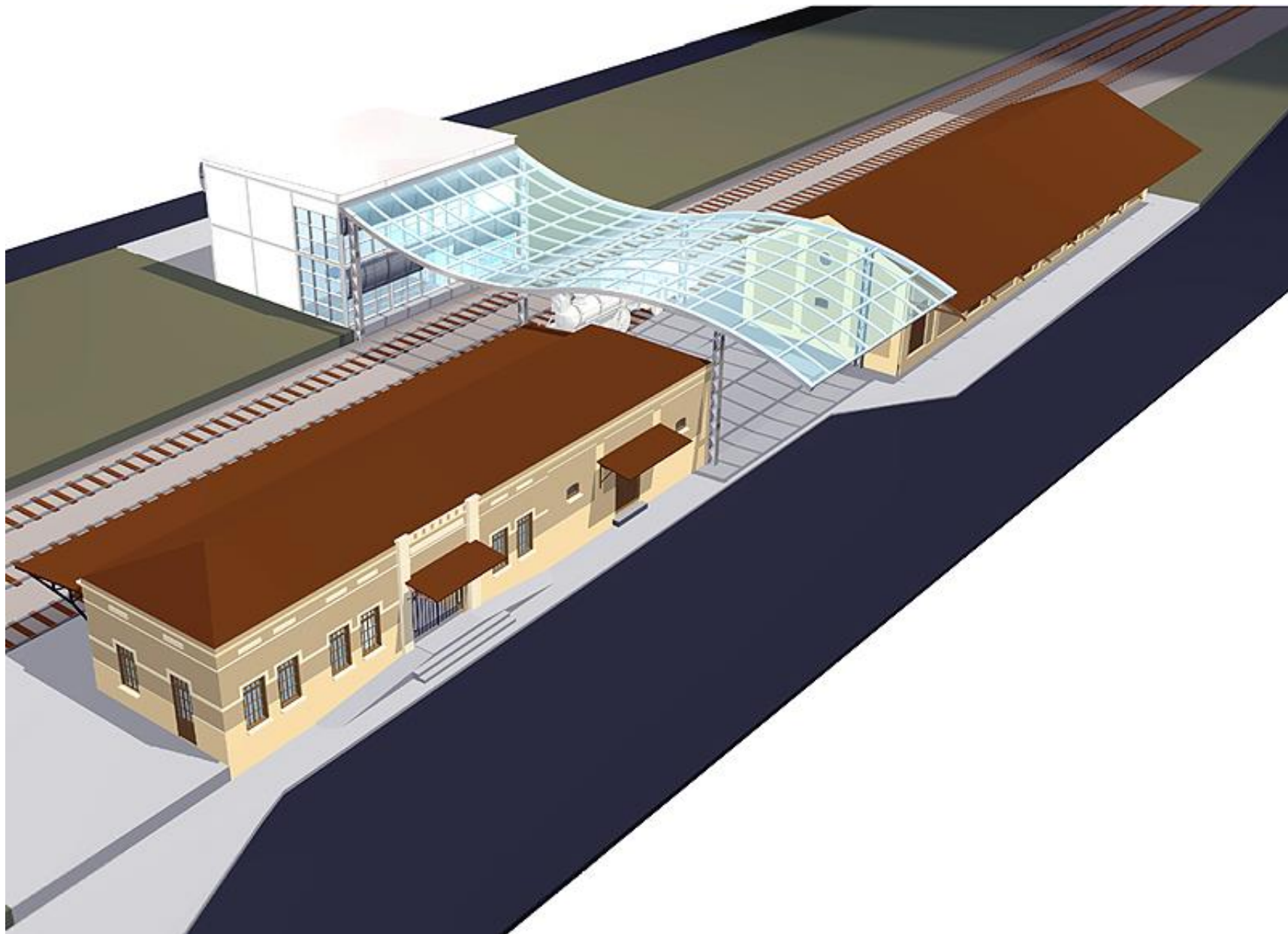




# Projeto de Revitalização da Estação Ferroviária de Santa Bárbara d'Oeste

Autoria: Arquiteto Manuel Vilas Boas





# ***ESTAÇÃO CULTURAL***

***Inaugurada em 14 de dezembro de 2007***





Fundação Romi

[www.fundacaoromi.org.br](http://www.fundacaoromi.org.br)