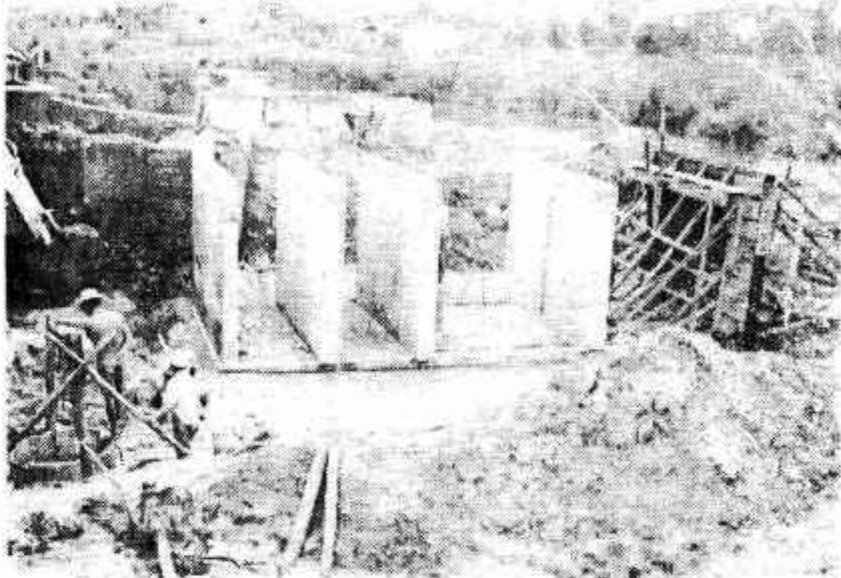


O Primeiro Ano da Administração Romano

XVI - MAIS ÁGUA NO MUNICÍPIO



A obra de construção da nova barragem, no Bairro Toledinho

O Planejamento Municipal indicou que a primeira necessidade em termos de abastecimento de água era a reconstrução da barragem da represinha, pois a existente estava tecnicamente comprometida. O velho bloco de concreto foi dinamitado e, até fevereiro próximo, estará concluída a obra construída com fundação em tubulões e que permitirá tranquilizar o setor por razoável espaço de tempo, sem aumentar a área inundada e permitindo uma prévia decantação.

Bairros distantes do centro urbano (Mollon, Pântano, Amélia, J. Europa) estão recebendo água do sub-solo, com a aquisição de bombas submersas e construção das casas de comandos elétricos, além de alambrados. Está sendo iniciada a construção do elevador do Jardim Europa, para 120.000 litros, obra estimada em Cr\$ 420.000,00.



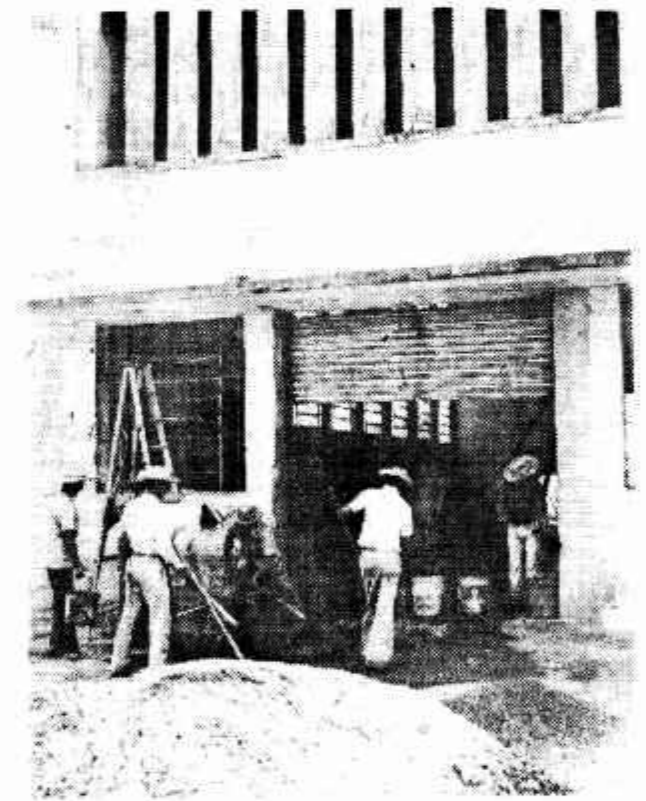
O Prefeito e vereadores verificando o Poço Semi-artesiano do Jardim Europa

XVII - MAIS VERDE NO MUNICÍPIO



A cidade está sendo rearborizada e a população precisa colaborar na manutenção

Com a coordenação da Comissão Municipal de Manutenção e Preservação do Meio Ambiente, está se construindo o Viveiro Municipal, no antigo prédio do Matadouro. A área foi arborizada, limpa, está sendo instalado o devido muro de fecho, foi construída a casa para o zelador responsável, sendo que cerca de 3 mil mudas já estão plantadas. O Setor de Parques e Jardins, além de efetuar serviços de roçadas, deu manutenção constante aos jardins públicos do município e está plantando 2.000 mudas de sibipirunas, com gradis, na zona central da cidade.



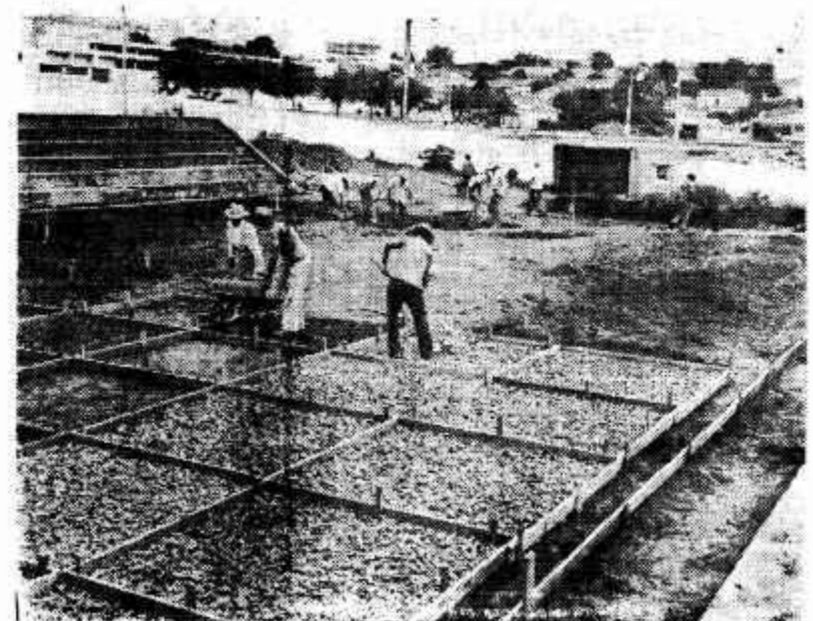
O fétido prédio do Matadouro está se transformando em agradável próprio da municipalidade

XVIII - MAIS ENSINO E ESPORTES NO MUNICÍPIO



A nova Escola de 1.º Grau do J. São Francisco

Com recursos da Prefeitura foram ampliadas as Escolas do Jardim Mollon e Vila Siqueira Campos, e construída uma nova unidade escolar, na 2.ª gleba do Jardim São Francisco, que será ativada no ano letivo de 1978. Há falta de locais para a prática de esportes e isso levou o Prefeito Romano a autorizar a restauração completa da Praça de Esportes da Rua Prudente de Moraes, que será inclusive iluminada e com condições de abrigar 700 espectadores.



As amplas reformas da Quadra Polivalente de Esportes