



Ação educativa do Centro de Documentação Histórica da Fundação Romi referente ao projeto "Imagens Reveladas. Tesouros Escondidos". Executado através da Lei de Incentivo à Cultura.

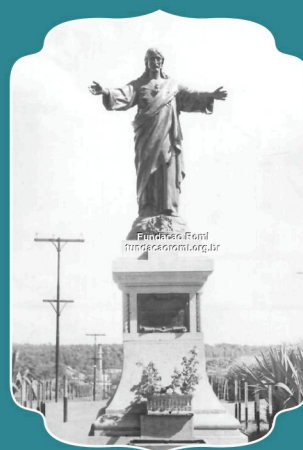


Fotógrafo Augusto Strazdin, década de 1930.



Augusto Strazdin
(1900-1986) nasceu na
Letônia e, em 1927, veio
para o Brasil. Como
fotógrafo trabalhou em
muitas cidades até se
estabelecer em Santa
Bárbara d'Oeste e, em 1937
montar o estúdio
"Fotografia Santa Bárbara".

Strazdin em seu estúdio produziu muitos retratos, e também por mais de 40 anos fez inúmeras imagens de Santa Bárbara d'Oeste que são de extrema significação para o resgate da memória e da história local, pois, retratam a arquitetura, o cotidiano, a ocupação e o desenvolvimento da cidade.



Vista aérea da região central de Santa Bárbara, 1947.



● **AVENIDA TIRADENTES, 2**

Santa Bárbara d'Oeste
Inauguração: 1917
Uso original: Estação Ferroviária da Companhia Paulista
Uso atual: Estação Cultural da Fundação Romi
Tombado pelo decreto municipal 5018 de 29/04/2010

1.



Foto Augusto Strazdin
Década de 1940

● **RUA SANTA BÁRBARA, 352**

Centro, Santa Bárbara d'Oeste
Construção: Década de 1940
Uso original: Garage Municipal
Uso atual: Defesa Civil

3.



Foto Augusto Strazdin
Década de 1940

● **RUA SANTA BÁRBARA, 392**

Centro, Santa Bárbara d'Oeste
Construção: 1946
Término: 1955
Uso original: Biblioteca Municipal
Uso atual: 1º Distrito Policial de Santa Bárbara d'Oeste

5.



Foto Augusto Strazdin
Década de 1950

● **IGREJA PRESBITERIANA RUA 15 DE NOVEMBRO, 356**

Centro, Santa Bárbara d'Oeste
Inauguração: 1952
Uso original: Templo Religioso
Uso atual: Templo Religioso

6.

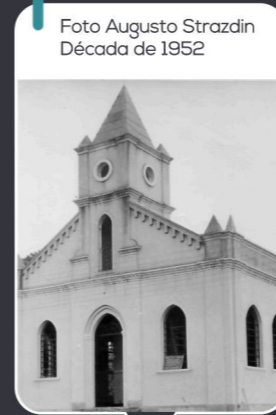


Foto Augusto Strazdin
Década de 1952

● **BUSTO DE DONA MARGARIDA DA GRAÇA MARTINS**

Inauguração: 1967
Praça Cel. Luis Alves. Centro, Santa Bárbara d'Oeste

8.



Foto Augusto Strazdin
04/12/1967

● **IGREJA MATRIZ SANTA BÁRBARA**

Praça Rio Branco, s/n. Centro, Santa Bárbara d'Oeste
Construção: Final do século XIX
Uso original: Templo Religioso
Uso atual: Templo Religioso
Tombado pelo decreto municipal 6796 de 09/01/2018

10.



Foto Augusto Strazdin
Década de 1930

2.



Foto Augusto Strazdin
Década de 1940

● **RUA JOAQUIM DE OLIVEIRA, 402**

Centro, Santa Bárbara d'Oeste
Inauguração: 1922
Uso original: Companhia Fiação e Tecelagem Santa Bárbara
Uso atual: Desativado
Tombado pelo decreto municipal 4058 de 03/12/2009

4.



Foto Augusto Strazdin
Década de 1960

● **RUA GRAÇA MARTINS, 436**

Centro, Santa Bárbara d'Oeste
Construção: 1959
Inauguração: 1960
Uso original: Telefônica Barbarense S.A. (TEBASA)
Uso atual: Ouvidoria Municipal

7.



Foto Augusto Strazdin
Década de 1940

● **EE. JOSÉ GABRIEL DE OLIVEIRA AVENIDA DE CILLO, 67**

Centro, Santa Bárbara d'Oeste
Inauguração: 1913
Uso original: Ensino
Uso atual: Ensino

9.



Foto Augusto Strazdin
Década de 1930

● **PRAÇA CENTRAL**

Construção: Início do século XX
Praça Cel. Luis Alves. Centro, Santa Bárbara d'Oeste





Fundação Romi

CENTRO DE DOCUMENTAÇÃO HISTÓRICA- CEDOC

Av. João Ometto, 200 - Jardim Panambi
Santa Bárbara d'Oeste - SP
(19) 3499-1555

www.fundacaoromi.org.br/cedoc
cedoc@fundacaoromi.org.br

Crédito das Imagens:
Fotografias de Augusto Strazdin
Acervo Cedoc da Fundação Romi
www.fundacaoromi.org.br/cedoc

Acesse o banco de dados:
<http://cdoc.fundacaoromi.org.br>



— Patrocínio —



Fundação Romi

SECRETARIA ESPECIAL DA
CULTURA

MINISTÉRIO DA
CIDADANIA

